



GRÜNE WEGE IN GENÈVE: EIN PARADIGMENWECHSEL ZUGUNSTEN DER BIODIVERSITÄT IN ÖFFENTLICHEN RÄUMEN

Fachtagung 19. Juni 2024, Solothurn
Fussverkehr Schweiz & Schweizer Wanderwege

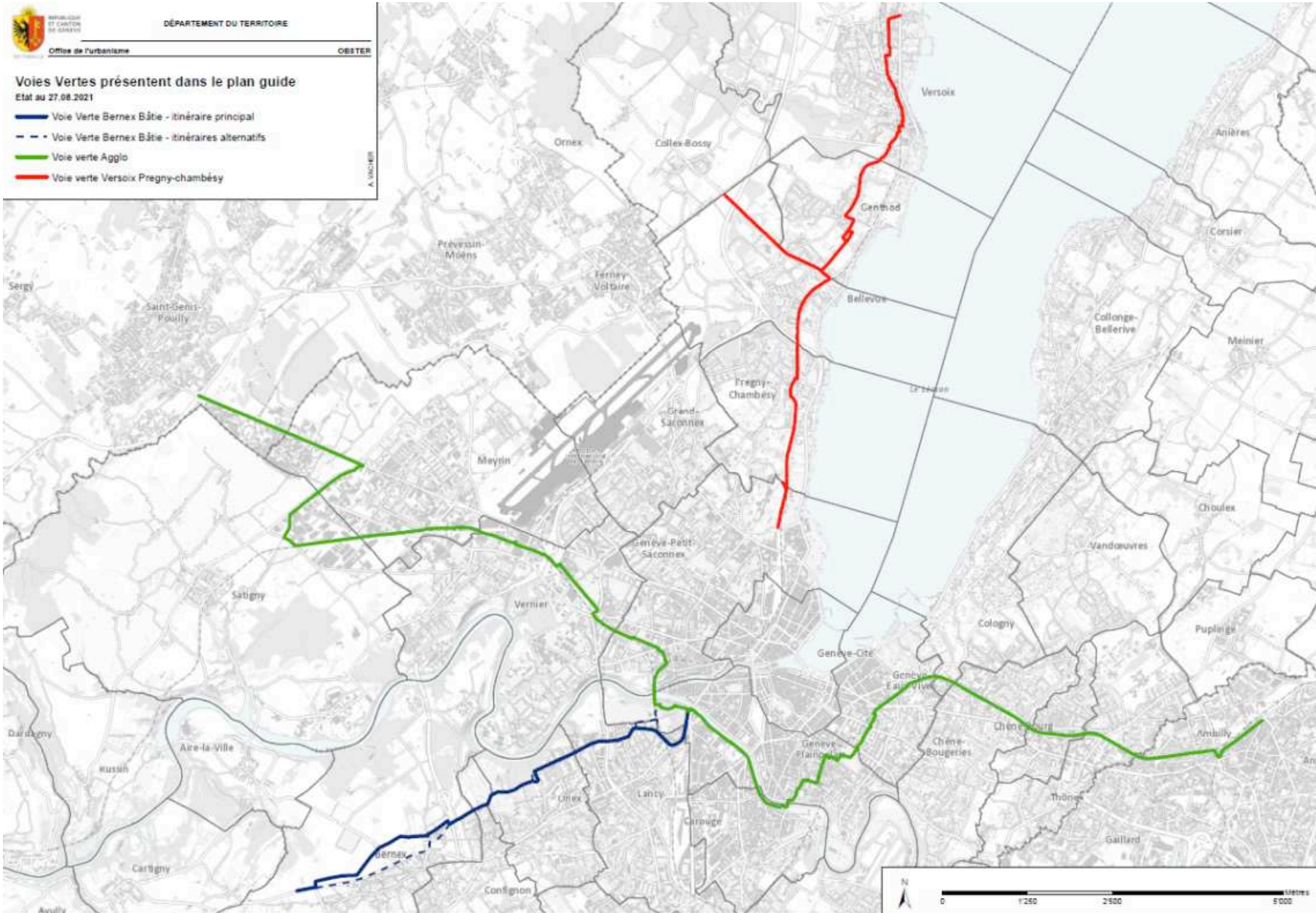


VOIES VERTES

INHALT

1. Projekte zu grünen Wegen im Kanton
2. Fazit zum grünen Weg «CEVA» – am linken Seeufer
3. Grüne Wege als öffentliche Räume in einem grösseren Netzwerk von sanfter Mobilität
4. Politische Klarstellung und neues Paradigma für die künftige Gestaltung grüner Wege
5. Die besondere Rolle von grünen Wegen
 - Agglomerationsanbindung und öffentlicher Naherholungsraum
 - Vektor sozialer Beziehungen
 - Natur und Gesundheit
 - entspanntes Zusammenleben für mehr Sicherheit

1. – PROJETE ZU GRÜNEN WEGEN IM KANTON



2. – FAZIT ZUM GRÜNEN WEG «CEVA» AM LINKEN SEEUFER

VORHER



NACHHER

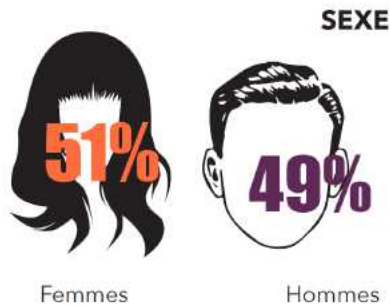


Inbetriebnahme des grünen Wegs
«CEVA» am linken Seeufer im
Jahr 2018

2. – FAZIT ZUM GRÜNEN WEG «CEVA» AM LINKEN SEEUFER

N = 162

ECHANTILLON



ÂGE

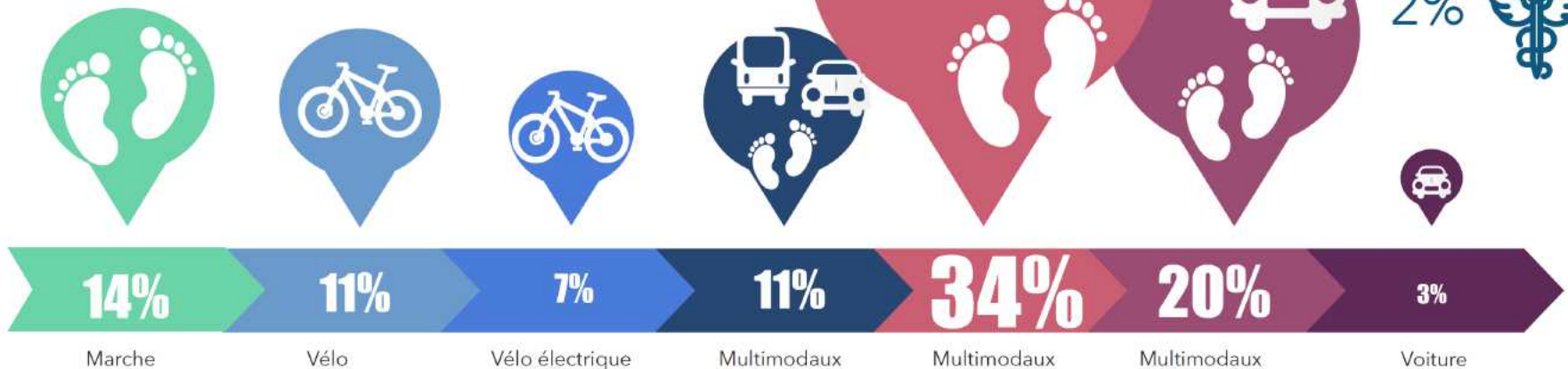
Jeunes :15%
14-20 ans

Adultes:58%
21-55 ans

Adultes d'âge mûr : 9%
56-65 ans

Seniors :18%
65 ans et plus

MODES DE TRANSPORTS HABITUELS



MOTIFS DE DÉPLACEMENT

Boulangerie

3%



Rendez-vous amis

5%



Loisirs & sport

5%



Promenade

42%

Travail

16%



Etudes

8%



Courses & shopping

12%



Bars & restauration

7%

Santé & services

2%



2. – FAZIT ZUM GRÜNEN WEG «CEVA» AM LINKEN SEEUFER



“

LA VOIE VERTE N'A PAS D'AUTRE UTILITÉ QUE D'ALLER D'UN POINT A À UN POINT B. C'EST UNE AUTOROUTE À VÉLOS, C'EST VRAI, MAIS C'EST TRÈS PRATIQUE POUR LES CYCLISTES CAR IL N'Y A PAS À GENÈVE D'AUTRES ITINÉRAIRES CYCLABLES CONTINUS.

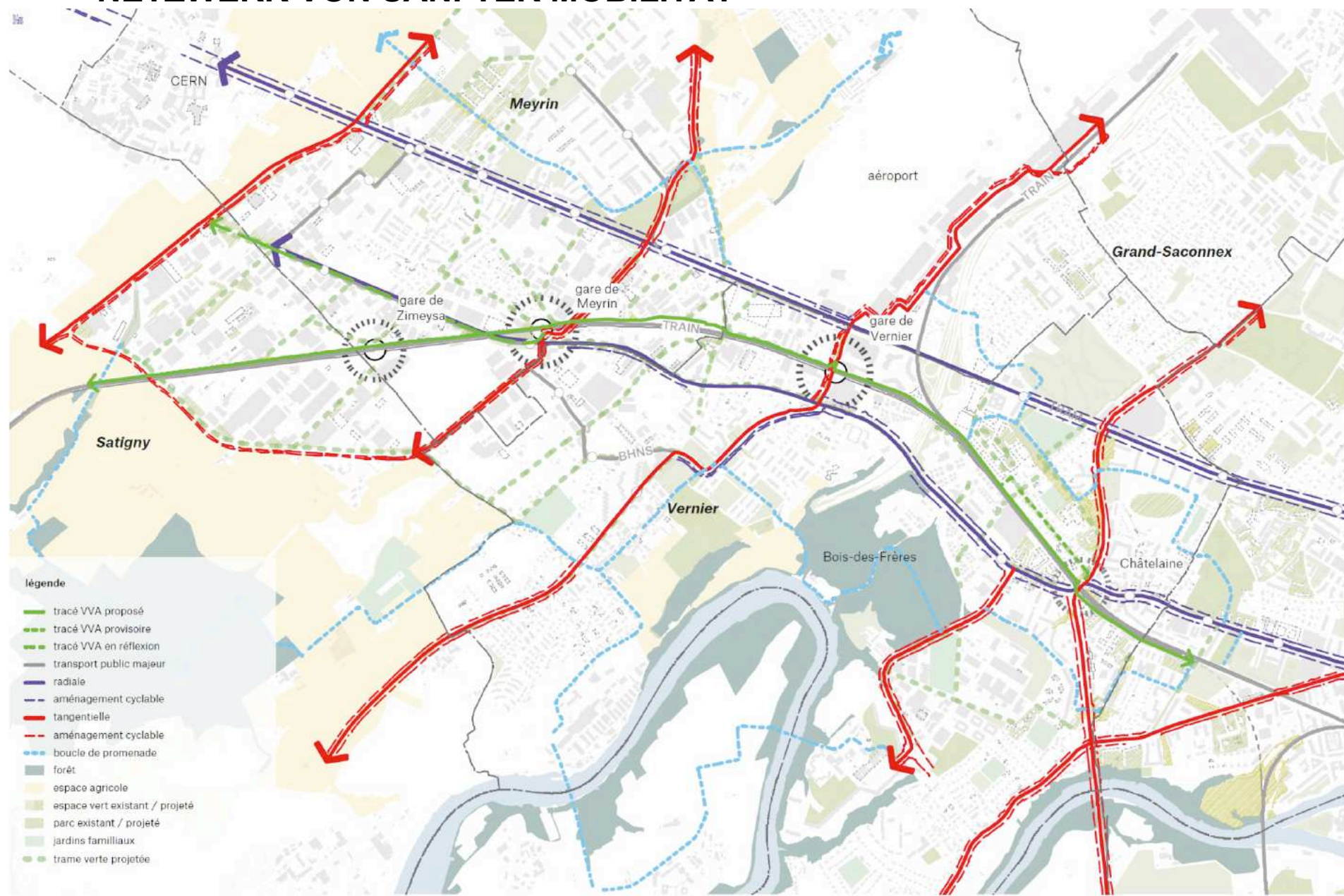
”

LA VOIE VERTE A DEUX VISAGES. LA SEMAINE, LE MATIN ET LE SOIR, C'EST UNE AUTOROUTE À VÉLOS, MAIS EN DEHORS DE CES MOMENTS, IL Y A UNE VRAIE VIE QUI SE CRÉE AVEC D'AUTRES USAGES. LES GENS SE SONT APPROPRIÉS L'ESPACE. L'AMÉNAGEMENT DOIT POUVOIR RÉPONDRE À CES DEUX NÉCESSITÉS.

2. – FAZIT ZUM GRÜNEN WEG «CEVA» AM LINKEN SEEUFER



3. – GRÜNE WEGE ALS ÖFFENTLICHE RÄUME IN EINEM GRÖßEREN NETZWERK VON SANFTER MOBILITÄT



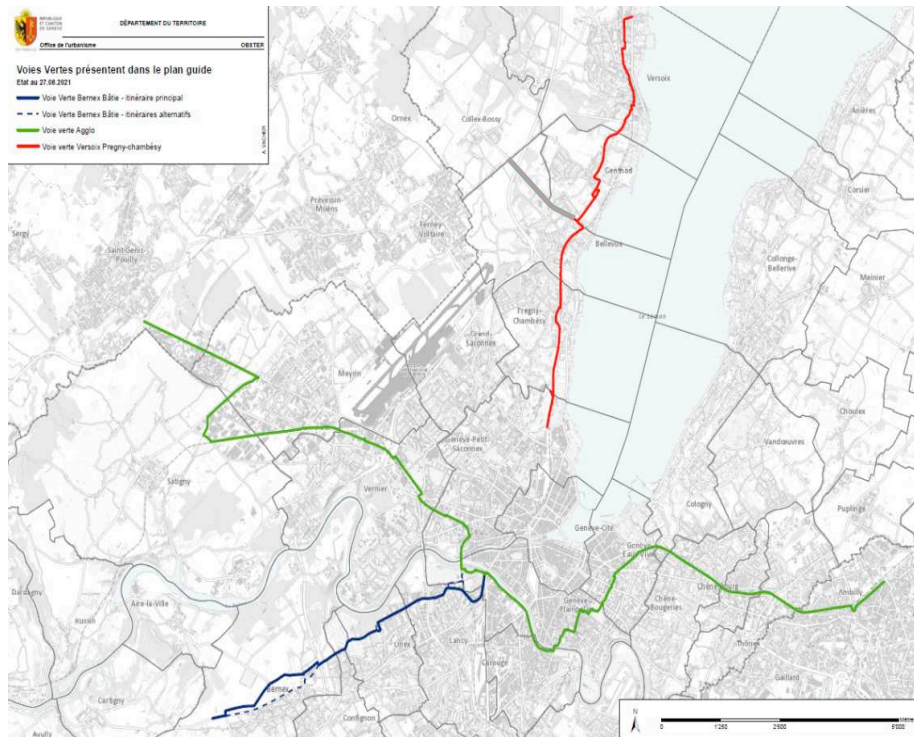
3. – GRÜNE WEGE ALS ÖFFENTLICHE RÄUME IN EINEM GRÖSSEREN NETZWERK VON SANFTER MOBILITÄT



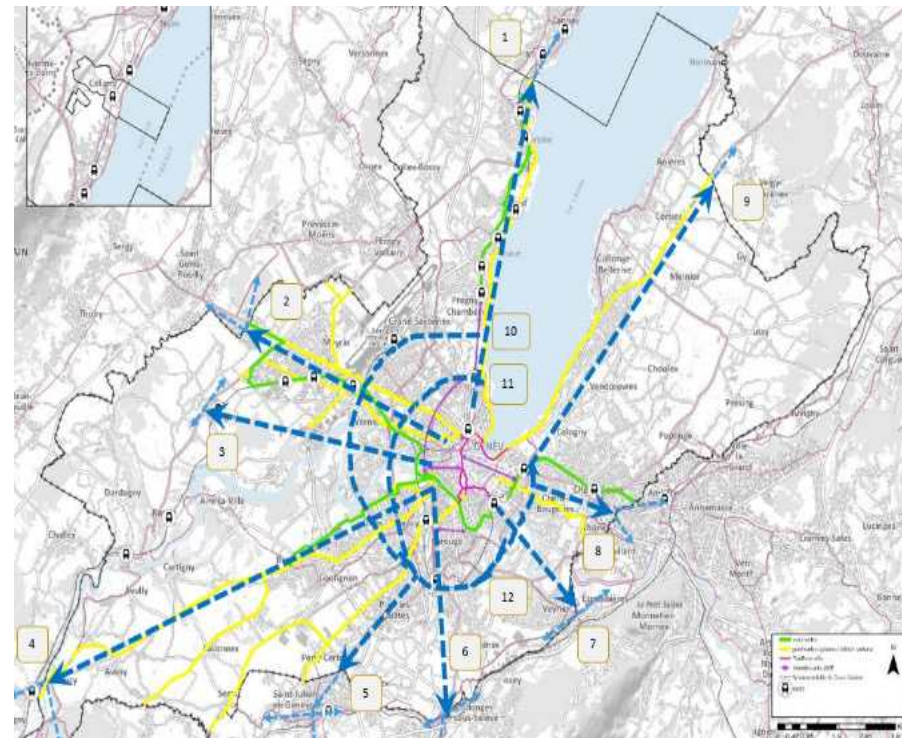
4. – POLITISCHE KLARSTELLUNG UND NEUES PARADIGMA FÜR DIE KÜNFTIGE GESTALTUNG GRÜNER WEGE

- Verabschiedung des Gesetzes L 13061 durch den Grossen Rat am 24. November 2022:
- «Ergänzend zu grünen Wegen Ausbau wichtiger Fahrradachsen kantonalen Interesses»

GRÜNE WEGE



AXES FORTS VELOS



4. – POLITISCHE KLARSTELLUNG UND NEUES PARADIGMA FÜR DIE KÜNFTIGE GESTALTUNG GRÜNER WEGE

Grüne Wege

- Integrative öffentliche Räume: Begegnung, Austausch, Spaziergang
- Wertschätzung der Umgebung und der Lebensqualität
- je nach Grösse Koexistenz Fussgänger/Fahrradfahrer
- universellen Zugang mit geringer Geschwindigkeit fördern

→ Ausüben sanfter Mobilität für jedes Alter und jede Fitness



**Gemeinsame Zuständigkeit
von Gemeinden und Kanton**

Wichtige Fahrradachsen

- Gestaltung auf eigener Spur neben Verkehr
 - Geschwindigkeit und Sicherheit in Kombination mit angenehmer Grösse
 - Trennung der Fortbewegungsarten mit einem hohen Komfortniveau (auch für Fussgänger)
 - Vernetzung auf Kantonsebene
- schnelle Achsen für Pendler



**Generell in der
Zuständigkeit des Kantons**

4. – POLITISCHE KLARSTELLUNG UND NEUES PARADIGMA FÜR DIE KÜNFTIGE GESTALTUNG GRÜNER WEGE

Die neuen Projekte zu grünen Wegen berücksichtigen diese Klarstellung.

LAURÉAT
LOT 1
ET LOT 2

Projet de
LIGNE DE VIES
Projet de paysage
officina del paesaggio Sagl
ingénieur SA Genève Carouge
UrbanMoving Ingénierie Sàrl
& Ways ingénierie Sàrl



Beispiel des Abschnitts zwischen der Hans-Wilsdorf-Brücke und dem Wald Bois de la Bâtie in Genf.

Das Siegerprojekt (Januar 2024) aus dem Verfahren der Stadt Genf bringt eine poetische Vision der Gestaltung mit sich.

5. – DIE BESONDERE ROLLE VON GRÜNEN WEGEN

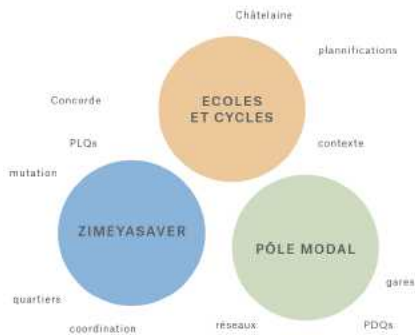
Un espace partagé,
des histoires à partager

VOIES VERTES

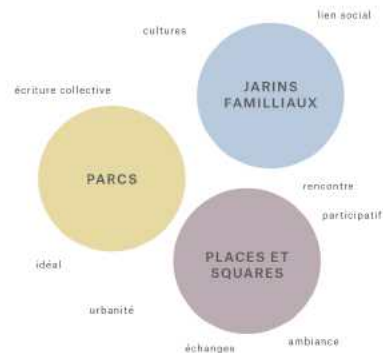


5. – DIE BESONDERE ROLLE VON GRÜNEN WEGEN

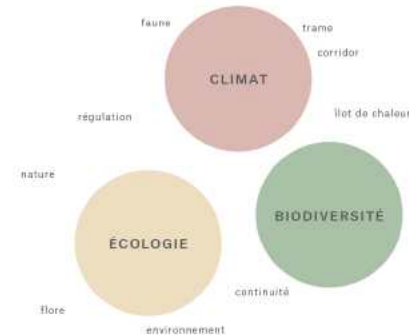
Der grüne Weg Verschiedene Perspektiven verbinden



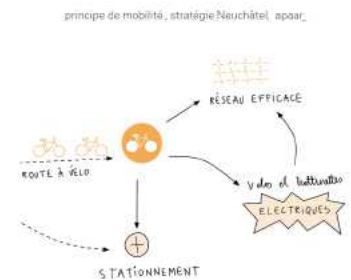
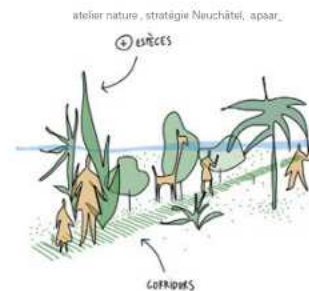
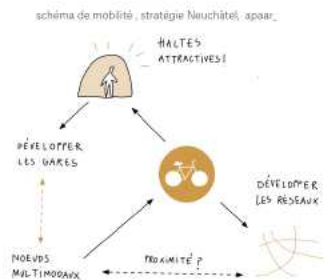
Der grüne Weg als Vektor sozialer Beziehungen und des gemeinsamen Lebens



Der grüne Weg als Natur- und Gesundheitsprojekt



Der sichere grüne Weg / entspanntes Zusammenleben

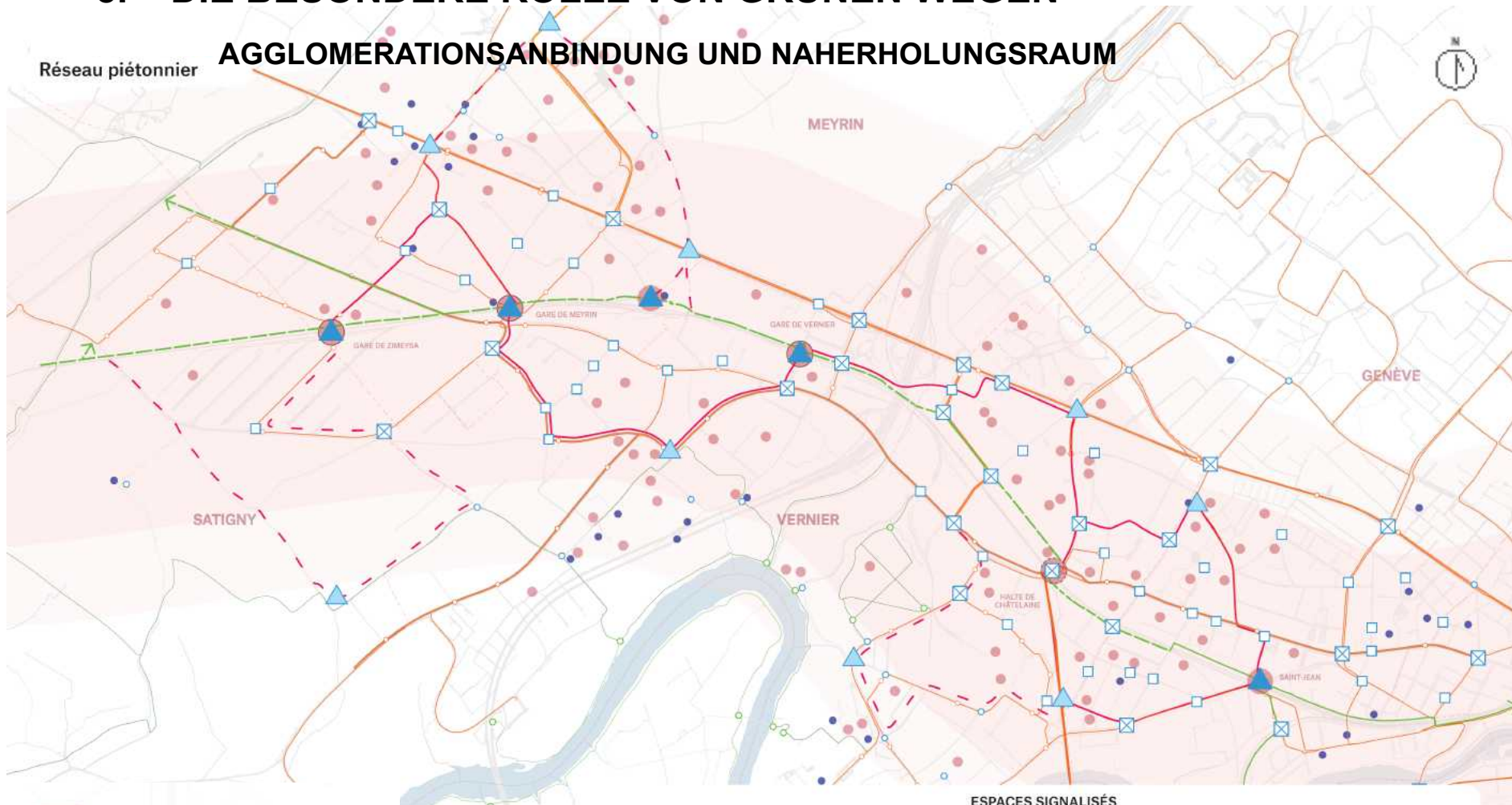


Eine Mobilitätsinfrastruktur und ein inklusiver öffentlicher Raum zur Verbindung der Stadtgebiete

5. – DIE BESONDERE ROLLE VON GRÜNEN WEGEN

AGGLOMERATIONSANBINDUNG UND NAHERHOLUNGSRAUM

Réseau piétonnier

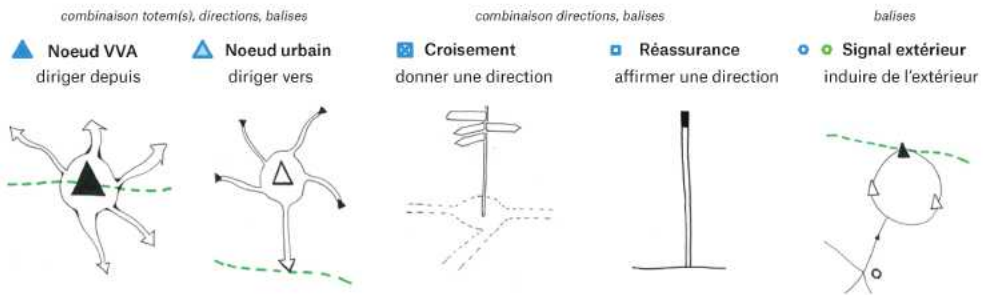


10 min à pied autour de la VVA (0,8km)
15 min à pied autour de la VVA (1,2km)

- tram
- BHNS
- réseau TPG
- itinéraire pédestre
- "Arbalète" axe marchable entre
- centralité VVA
- attracteur urbain

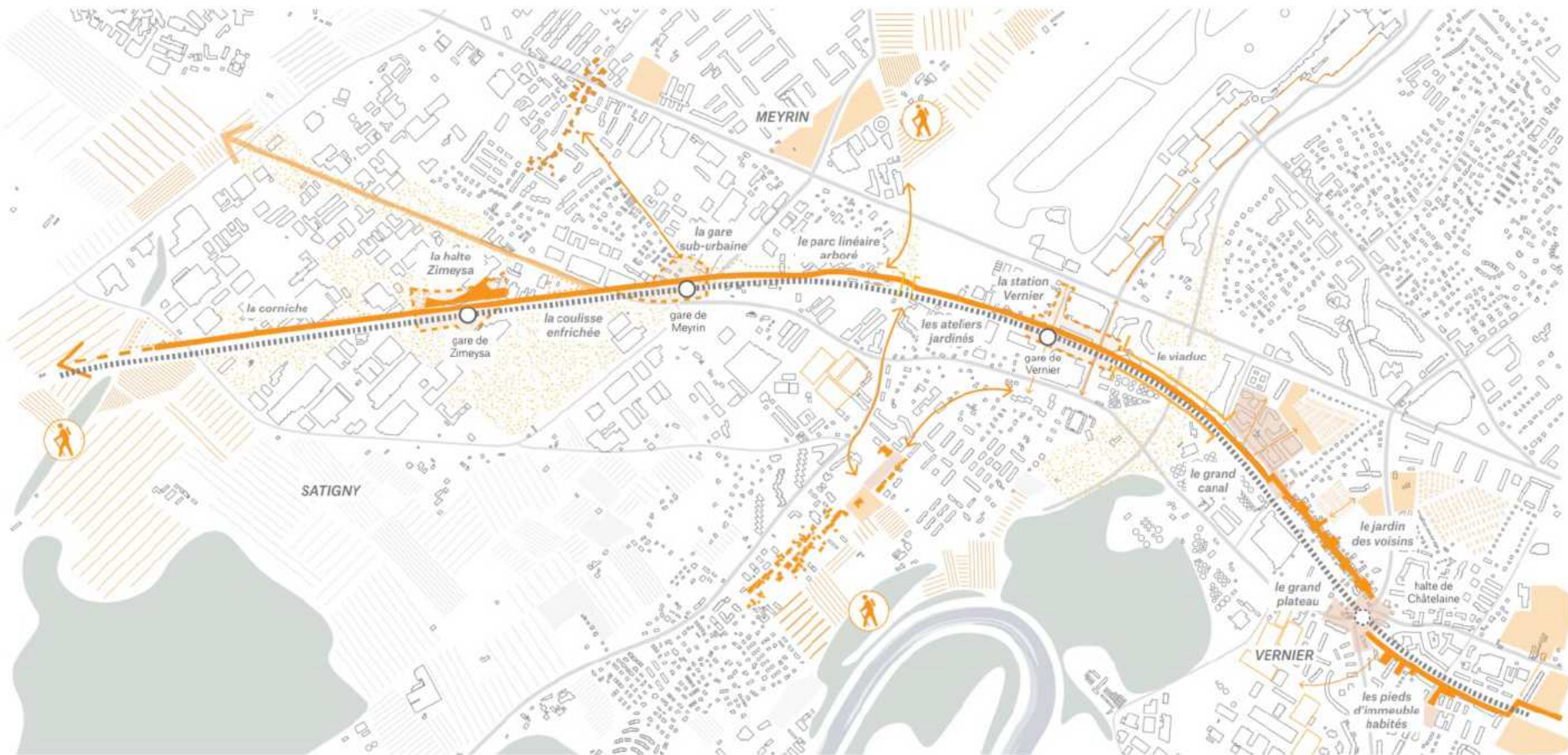
- noeud VVA
- noeud urbain
- croisement
- relais de réassurance
- signal VVA
- signal itinéraire de loisir
- intérêt patrimonial

ESPACES SIGNALISÉS



5. – DIE BESONDERE ROLLE VON GRÜNEN WEGEN

AGGLOMERATIONSANBINDUNG UND NAHERHOLUNGSRAUM



- VVA
- VVA sur la route du Nant-d'Avril
- suite à donner à la VVA
- connexions vers la « seconde peau » de la VVA
- césure, traversée
- espace public existant
- espace public projeté
- parc existant
- parc projeté
- centre villageois
- espace ouvert
- espace agricole

15'000 m²
de nouvelles
places

12'000 m²
de nouveaux
parcs

72'000 m²
d'emprise totale

5. – DIE BESONDERE ROLLE VON GRÜNEN WEGEN

VEKTOR SOZIALER BEZIEHUNGEN



5. – DIE BESONDERE ROLLE VON GRÜNEN WEGEN

VEKTOR SOZIALER BEZIEHUNGEN



5. – DIE BESONDERE ROLLE VON GRÜNEN WEGEN

NATUR UND GESUNDHEIT



5. – DIE BESONDERE ROLLE VON GRÜNEN WEGEN

ENTSPANNTES ZUSAMMENLEBEN FÜR MEHR SICHERHEIT

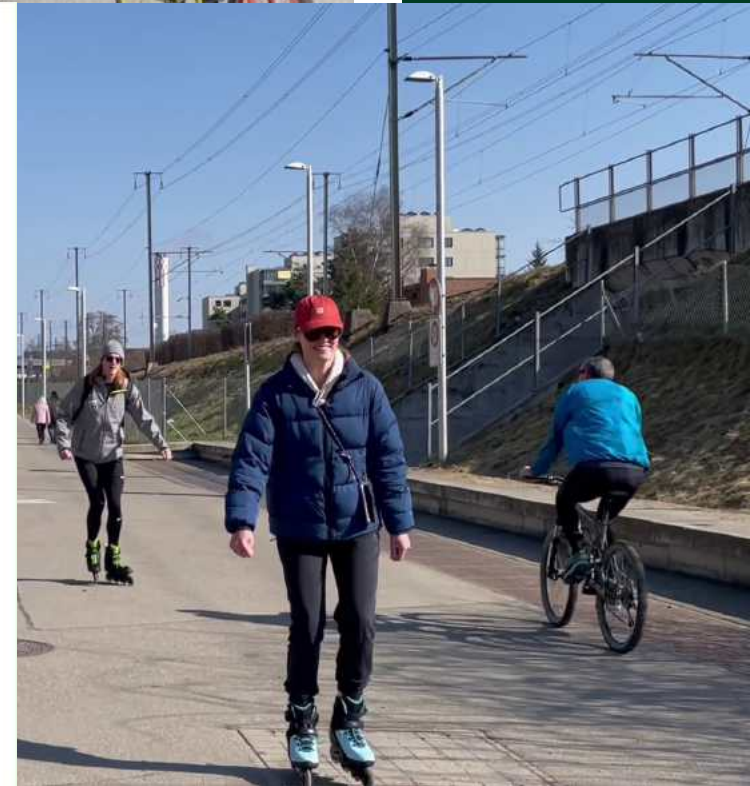


VOIES VERTES À la découverte de l'autre

Un espace partagé,
des histoires à partager



voies-vertes-ge.ch



5. – DIE BESONDERE ROLLE VON GRÜNEN WEGEN

EINE GESTALTUNG FÜR EIN ENTSPANNTES
ZUSAMMENLEBEN UND MEHR SICHERHEIT



Gestaltungstypologie des grünen Wegs Genf–Versoix
Chemin de la Glaise (Pregny-Chambésy)

5. – DIE BESONDERE ROLLE VON GRÜNEN WEGEN

EINE GESTALTUNG FÜR EIN ENTSPANNTES
ZUSAMMENLEBEN UND MEHR SICHERHEIT



Gestaltungstypologie des grünen Wegs Genf–Versoix
Chemin des Cornillons (Pregny-Chambésy)

5. – DIE BESONDERE ROLLE VON GRÜNEN WEGEN

EIN INKLUSIVER ÖFFENTLICHER RAUM

WELCHE ZIELGRUPPE WIRD ANGESPROCHEN?

WELCHE GESCHWINDIGKEITEN?

WELCHE GESELLSCHAFT?



DANKE FÜR IHRE AUFMERKSAMKEIT



VOIE VERTE D'AGGLOMERATION RIVE DROITE - secteur 3
illustration de l'arrivée vers la gare de Zimeysa (fin du sous-secteur E)